

**i-JECT** 전용 니들



니들 셋팅 시간: 1.3초

VS

기존 덴탈 니들



니들 셋팅 시간: 4초

**니들 셋팅이  
4배 빠른 i-JECT 전용  
니들의 경쟁력**

- 1** 일반 니들 대비 4배 빠른 체결 속도
- 2** 여러 번 회전하며 발생하는 니들 나사산 손상 해소
- 3** 1회전 니들 제거로 바늘 찔림으로 인한 감염 위험 감소

| 아이젝 전용 니들 가격표   |                       |      |    |         |
|---|-----------------------|------|----|---------|
| 전용 니들 사진  | 품명                    | 규격   | 수량 | 가격      |
|  | 31G 12mm(EX.short)-특수 | PACK | 1  | ₩18,000 |
|   | 30G 12mm(EX.short)    | "    | 1  | ₩8,800  |
|   | 30G 21mm(Short)       | "    | 1  | ₩8,800  |
|   | 30G 25mm(Long)        | "    | 1  | ₩8,800  |
|   | 27G 21mm(Short)       | "    | 1  | ₩8,800  |
|   | 27G 25mm(Long)        | "    | 1  | ₩8,800  |

# Digital Automatic Syringe i-JECT



▲아이젝 제품 소개

**Pain Control Package**

New

i-JECT ON



i-JECT





제품문의 ☎ 1899-7546

본 사 경기도 군포시 엘에스로 175, 108호, 201호  
& 공 장 (산본동 SA타워)

T. 031-429-2939 / F. 0505-365-6126

Email : medihub@medihub.co.kr

Website : www.medihub.co.kr



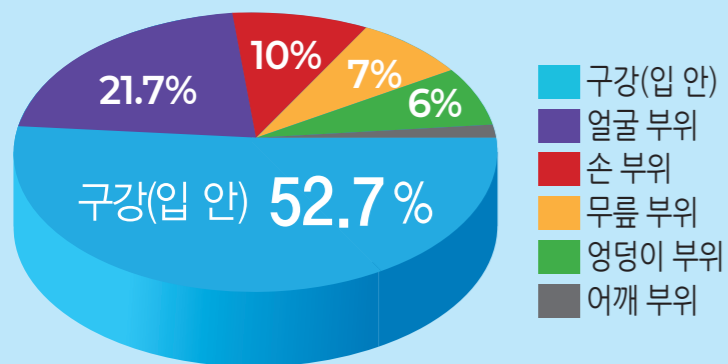
▲아이젝 메뉴얼 동영상



# 통증 해소 알고리즘 기반 디지털 자동주사기 i-JECT

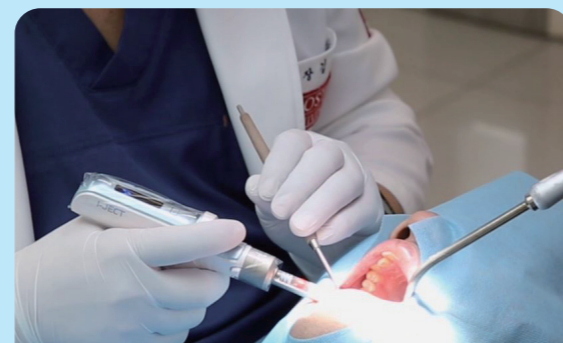
마취 시술시 가장 아팠던 부위는 어디입니까?

병원 내원 환자중 52.7%가 치과 마취주사 통증이 가장 아팠다고 응답



-설문제목 : 병원 마취주사에 대한 소비자 설문조사  
-조사기관 : 오픈서베이  
-조사일시 : 2020년 3월 20일  
-조사대상 : 300명

서울대학교치과병원  
의료기기 R&BD 플랫폼과  
공동 연구 개발로 탄생한 아이젝(i-JECT)은  
인체공학적 디자인과 최첨단 특허 기술을 바탕으로  
원장님의 마취 시술을 편리하게 도와드립니다.

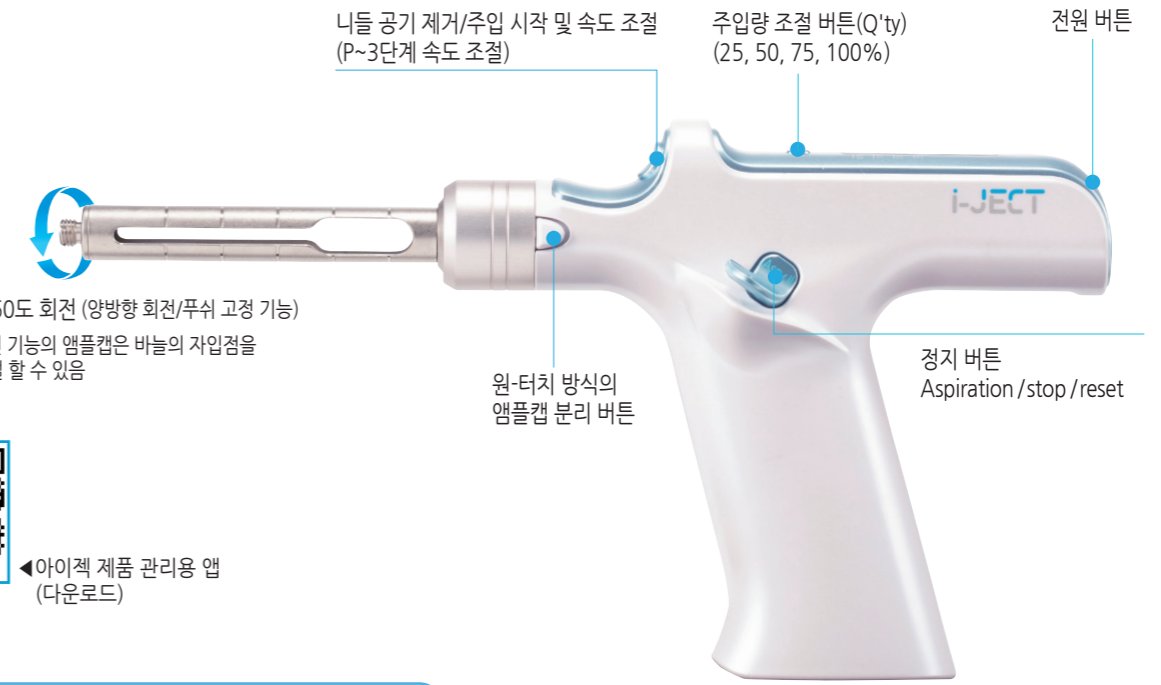


i-JECT 임상 사용 사진



의사와 환자를 위한  
디지털 자동주사기

# i-JECT



◀아이젝 제품 관리용 앱 (다운로드)

세계최초



### Auto Aspiration 기능

전달마취시 혈관 내에 주사침이 삽입되지  
않도록 하기 위한 Aspiration 기능 수행  
(ASP 버튼 작동 시 약물이 역류하여 혈액  
유입 확인 가능)

### '아이젝' 노페인 아답터 체결 사용 사진



노페인 펜(pen) 거치 사진

펜(pen) 그립 사진

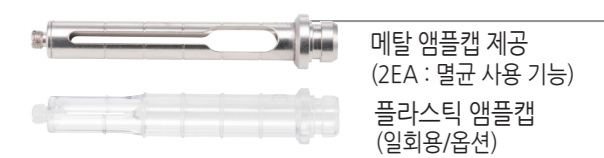
### 기존 주사기의 85% 동일한 그립감 구현



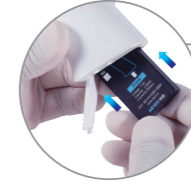
아이젝 그립 사진

시린지 그립 사진

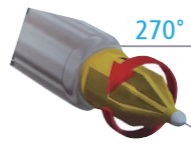
### 멸균용 메탈 앰플캡(Stainless steel) 기본 제공으로 소모품 비용 절감



메탈 앰플캡 제공  
(2EA : 멸균 사용 가능)  
플라스틱 앰플캡  
(일회용/옵션)



### 편리한 배터리 탈착 기능 (배터리 2개 기본 제공)



### i-JECT 전용 니들

- 1회전 탈착으로 4배 빠른 체결 속도
- 니들 절림에 따른 감염위험 감소



### 위생 비닐커버 제공 아이젝 본체 이물질 등 오염 방지 (1Box : 300EA)

i-JECT은 국소마취의 모든 부위에 사용 가능

치과

성형외과  
피부과

통증  
의학과

안과  
비뇨기과

흉부외과  
정형외과

모발이식  
항문외과

응급실외  
기타

EMERGENCY

환자를 위한 배려,  
아프지 않은 마취주사에서 시작됩니다.

이런 환자분께 i-JECT을 사용하시면 더욱 효과적입니다.

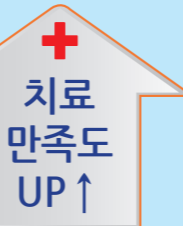
- 마취주사 공포감 환자
- 고혈압/염증이 있는 환자
- 초진/여성/소아 환자

마취주사 공포감 해소

효과적인 마취 발현 시간

안전한 정량 마취 기능

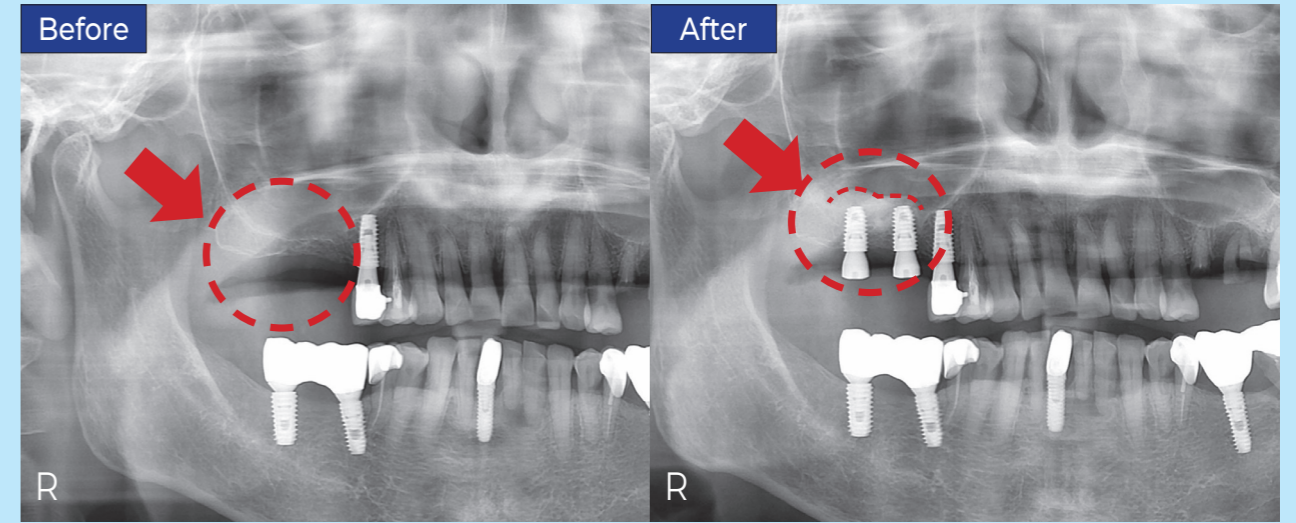
환자의 심리적 플래쉬보 효과



DSA(Digital Sinus Approach)

- 안전성: 정밀 정속 셀라인 주입 기능으로 상악동내막 손상 없이 안전하게 수압 거상
- 편리성: 기존 불안정한 수동 주입방식이 아닌 버튼만 누르면 디지털 자동 주입

아이젝과 DSAkit을 시술 증례



1 ▲Sinus Lifting start 10 seconds (i-JECT injection speed: 2 stage)

2 ▲40 seconds later

3 ▲50 seconds later Perfect maximally sinus hydraulic lift with DSA(Digital Sinus Approach) kit

▲CT 사진. 아이젝을 이용한 임상 시술 전.후

▲Total Injection Time (약 90초 소요)

DSA kit 사용 프로토콜(Non sugical guide type)

|     |  |
|-----|--|
| 1단계 | Crestal approach용 kit를 이용하여 상악동 하연 개통(1mm 이하)                      |
| 2단계 | Water tip을 50rpm(임플란트 식립 모드)으로 상악동 하연 완전 개통(1mm 이상)                |
| 3단계 | Water tip 하단부 튜브 연결관에 실리콘 튜브 연결 (결합 이전 실리콘 튜브 안에 셀라인이 충전되어 있는지 확인) |
| 4단계 | 아이젝 시작 버튼을 눌러 주입 속도 2단계로 주입 시작                                     |
| 5단계 | 90초 후 약 3ml 용량의 셀라인 주입으로 상악동막 거상 완료 (셀라인 주입량 변경 설정 가능)             |



▲임상 시술 케이스 동영상 보기



▲DSA kit(None Surgical Guide) <Component>

